

EVONDOS®

Automatisk läkemedelsdispensering

## Hur du använder nödnyckeln

Quick guide för vårdorganisationen

Kundsupport

+46 070 249 01 54

[support@evondos.se](mailto:support@evondos.se)

# Innehållsförteckning

|                                  |   |
|----------------------------------|---|
| Hur du använder nödnyckeln ..... | 1 |
|----------------------------------|---|

## Hur du använder nödnyckeln

Luckan på baksidan på automaten kan öppnas manuellt med nödnyckel. Innan nödnyckeln används måste det godkännas av Evondos support.

### Notera



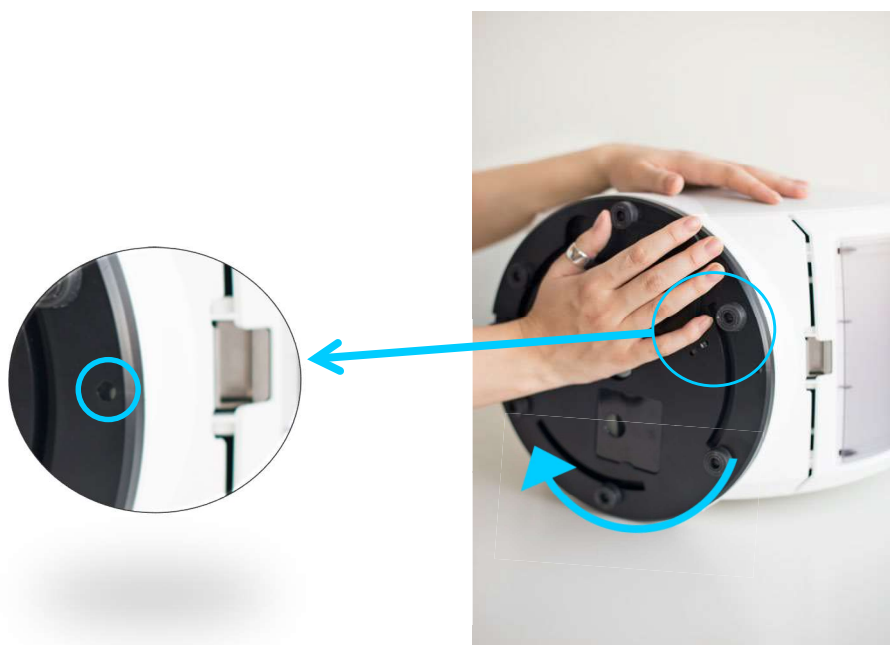
Innan du börjar, läs igenom instruktionerna för användning av läkemedelsautomaten för att ta del av larm, varningar och andra meddelanden.

### Notera



Nödnyckeln får inte användas som ett alternativ till att logga in. Om luckan på baksidan inte går att öppna normalt, kontakta Evondos support.

1. Lägg ner läkemedelsautomaten försiktigt på sidan.
2. På ytterkanten av bottenplattan finns det ett litet hål där nödnyckeln passar.
3. Vrid bottenplattan medurs (till höger) så att öppningen för nödnyckeln är placerad mot mitten av luckan på baksidan.



4. Sätt in nödnyckeln i hålet och se till att den sitter rätt, hela nyckeln ska vara inne.



5. Vrid nödnyckeln motsols (till vänster), mellan 12-20 varv behövs innan uckan på baksidan öppnas.



## Notera



Sluta vrid på nödnyckeln om du hör ett skrapande ljud. Det betyder att du vridit åt fel håll eller för mycket, och då kan nödnyckeln skadas.

Nödnyckeln är gjord av plast för att undvika att läkemedelsautomten skadas ifall nyckeln inte används korrekt. Nya nödnycklar kan beställas från Evondos.